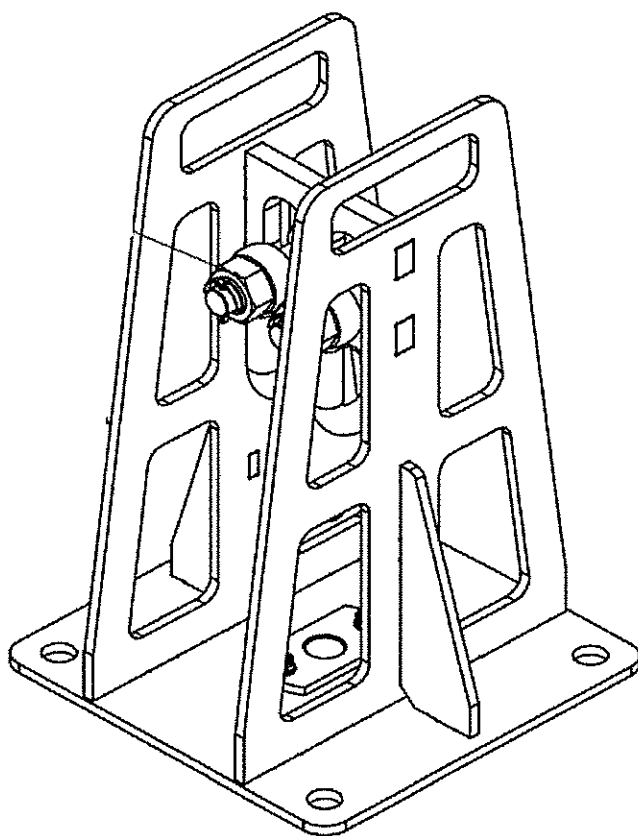


Zawieszenie w kotle Typ A Instrukcja montażu



N.V. Sky Climber Europe S.A.
Nijverheidsstraat 23
2570 Duffel -Belgium
www.skyclimber.be

Petan
ul. Gałczyńskiego 10
40-587 Katowic
www.petan.pl
e-mail: biuro@petan.pl

© *Sky Climber*, 2019

Wszelkie prawa zastrzeżone. Żadna część tej publikacji nie może być powielana, przechowywana w system pobierania lub transmitowany, w jakiegokolwiek formie lub jakimikolwiek środkami, elektroniczne, mechaniczne, fotokopiowanie, nagrywanie lub w inny sposób bez uprzedniej pisemnej zgody wydawcy.

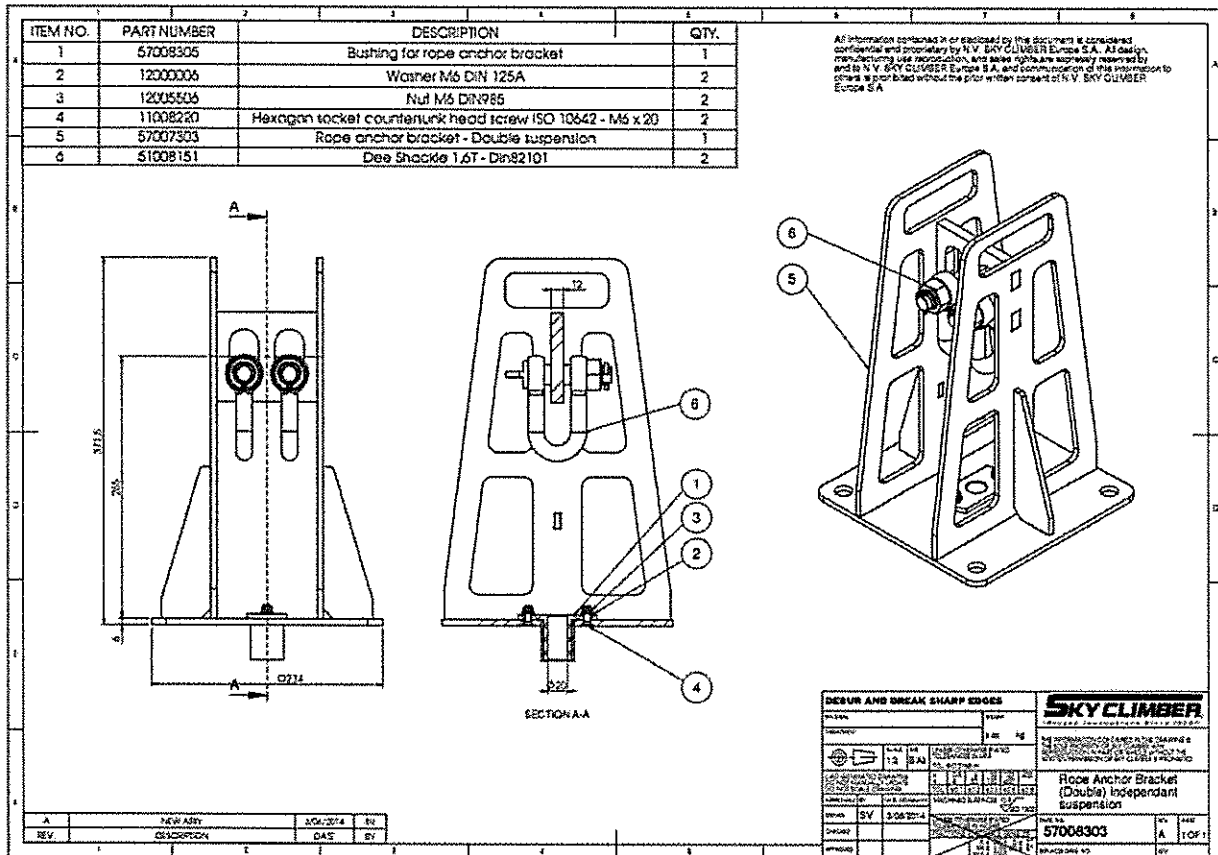
Spis treści

Spis treści	2
Lista części.....	3
Lina stalowa	4

Wspornik kotwiczenia liny umożliwia niezależne zawieszenie podestów.

I. Lista części:

1. Tuleja wspornika kotwicy linowej
2. Podkładka M6 DIN 125A
3. Nakrętka M6 DIN 985
4. Śruba z łbem stożkowym płaskim z gniazdem sześciokątnym ISO 10642-M6x20
5. Wspornik kotwiczenia liny
6. Szekle 1.6T-Din82101



- Przymocuj urządzenie do podłoża za pomocą śruby.
- Po zamocowaniu urządzenie musi być stabilne.
- Maksymalne obciążenie wynosi 24 kN.
- Drut stalowy jest przymocowany do elementu nr. 6 (Szekle)

II Lina

Srednica	9mm
Tolerancja	9mm -0/+0.22
Konstrukcja	6x36WS rdzeń
Wykończenie powierzchni drutów	Galwanizowane
Wytrzymałość na rozciąganie	2160N/mm ²
Teoretyczne obciążenie niszczące	78,5kN
Minimalne obciążenie niszczące	62,3kN
Smarowanie	Wskazane lekkie smarowanie

II a Kryteria kontroli i wymiany liny

Stosowana lina stalowa na całej długości powinna być codziennie sprawdzana przed użyciem i przed każdą nową instalacją tymczasowo zawieszanej platformy. Lina stalowa **MUSI** zostać wycofana z eksploatacji, jeżeli wystąpi **DOWOLNY** z następujących warunków:

- Cztery losowo rozmieszczone zerwane druty w trzech warstwach lub dwa zerwane druty w jednej nici w trzech warstwach. (patrz rysunek)
- Więcej niż jedna przerwa w linie (zerwany drut). Przerwanie drutu w linach między splotami wskazuje na uszkodzenie, prawdopodobnie zmęczenie i pęknięcie innych drutów niewidocznych.
- Załamania, zgniecenia, rozplątanie liny lub inne uszkodzenia powodujące zniekształcenie konstrukcji liny. (patrz rysunek)



Kinked wire rope

złamana lina



Crushed wire rope

zgnieciona lina

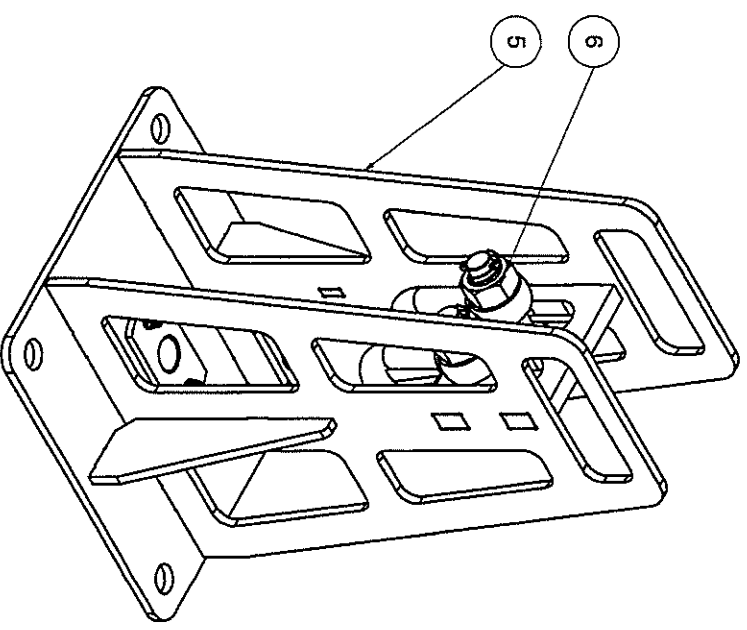
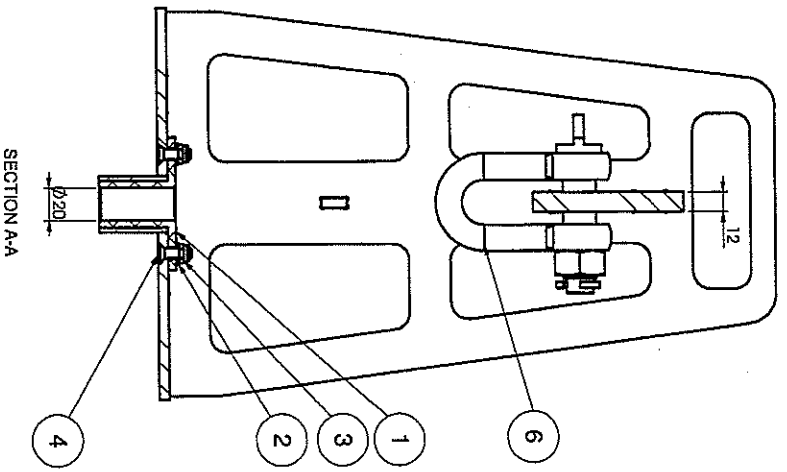
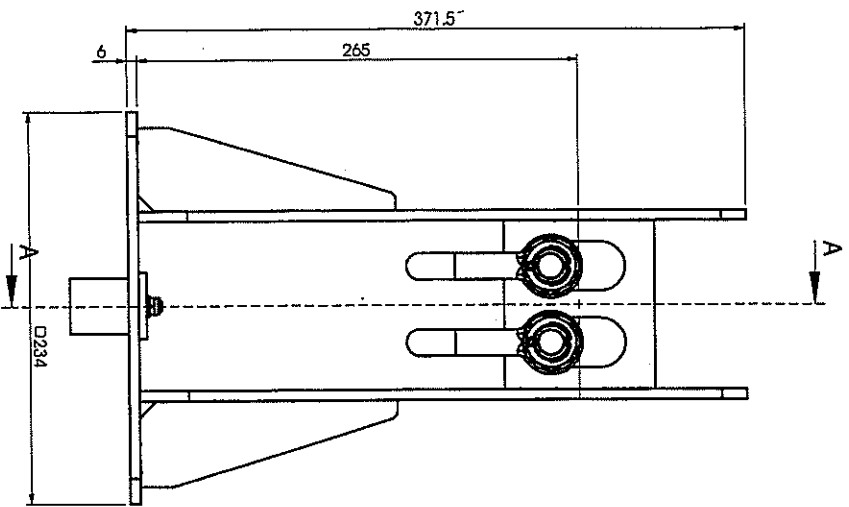


Birdcaged wire rope

rozpleciona lina

- d) Dowody jakiegokolwiek uszkodzenia termicznego z dowolnej przyczyny.
- e) Dowody pogorszenia stanu liny na skutek korozji.
- f) Zauważalne rdzewienie, korozja, wżery lub więcej niż dwa zerwane druty w pobliżu końcówek.
- g) Dowody na uszkodzenie rdzenia (wydłużenie ułożenia liny i zmniejszenie średnicy liny sugeruje uszkodzenie rdzenia).
- h) Zmierzona średnica liny stalowej jest mniejsza niż min. dopuszczalna średnica. Średnicę liny należy mierzyć w poprzek jej największych wymiarów na zewnętrznych granicach splotów, jak pokazano na rysunku. Kryteria wymiany zależą od typu liny stalowej i rodzaju wciągnika, w którym stosowana jest lina stalowa, patrz „Tabela kryteriów wymiany średnicy SWR” powyżej.

ITEM NO.	PART NUMBER	DESCRIPTION	QTY.
1	57008305	Bushing for rope anchor bracket	1
2	12000006	Washer M6 DIN 125A	2
3	12005506	Nut M6 DIN985	2
4	11008220	Hexagon socket countersunk head screw ISO 10642 - M6 x 20	2
5	57007303	Rope anchor bracket - Double suspension	1
6	51008151	Dee Shackle 1.6T - DIN82101	2



All information contained in or disclosed by this document is considered confidential and proprietary by N.V. SKY CLIMBER Europe S.A.. All design, manufacturing use, reproduction, and sales rights are expressly reserved by and to N.V. SKY CLIMBER Europe S.A. and communication of this information to others is prohibited without the prior written consent of N.V. SKY CLIMBER Europe S.A.

REV.	DESCRIPTION	DATE	BY
A	NEW ASSY	3/06/2014	SV

DEBUR AND BREAK SHARP EDGES		WZRH 19	
WZRH	9.08	WZRH	19
SCALE	1:3	SCALE	1:3
SCALE	BA/3	SCALE	BA/3
CAUTION: DO NOT LEAVE UNPROTECTED SURFACES EXPOSED.	TOL. ISO 2768m	TOL. ISO 2768m	TOL. ISO 2768m
APPROVED BY: DATE SIGNATURE	DATE SIGNATURE	DATE SIGNATURE	DATE SIGNATURE
DATE: 3/06/2014	DATE: 3/06/2014	DATE: 3/06/2014	DATE: 3/06/2014
DRAWN BY: SV	DRAWN BY: SV	DRAWN BY: SV	DRAWN BY: SV
CHECKED	CHECKED	CHECKED	CHECKED
APPROVED	APPROVED	APPROVED	APPROVED

SKY CLIMBER
"Nieuwste Innovatieve Kladder 1988"

THE INFORMATION CONTAINED IN THIS DRAWING IS THE PROPERTY OF SKY CLIMBER EUROPE S.A. AND IS TO BE USED ONLY FOR THE PURPOSES SPECIFIED IN THE WRITTEN PERMISSION OF SKY CLIMBER EUROPE S.A.

Rope Anchor Bracket (Double) Independent suspension

WZRH NO: 57008303

REVISIONS: A

REV. 1 OF 1

